

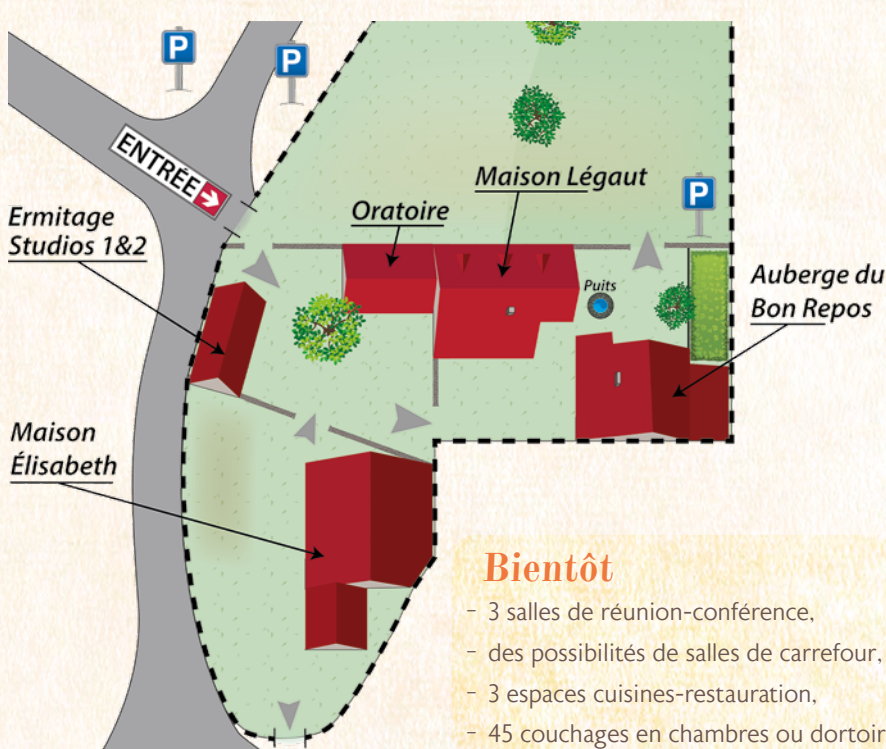
Plus de 30 ans d'hospitalité bienveillante

L'association Notre Dame de Grâces développe un programme d'approfondissement spirituel et une mission d'accueil de personnes seules, familles, groupes, associations ayant leur propre démarche.

Accueillir dans le respect des besoins et spécificités de chaque groupe nécessite d'adapter ce lieu et sa capacité de réception pour que tous se sentent bien et s'épanouissent à l'intérieur du centre et au dehors.

La construction de la maison Élisabeth est essentielle au développement harmonieux de ce lieu appelé à recevoir des groupes jusqu'à 100 personnes pour une journée ou un long séjour.

Site de l'association Notre Dame de Grâces

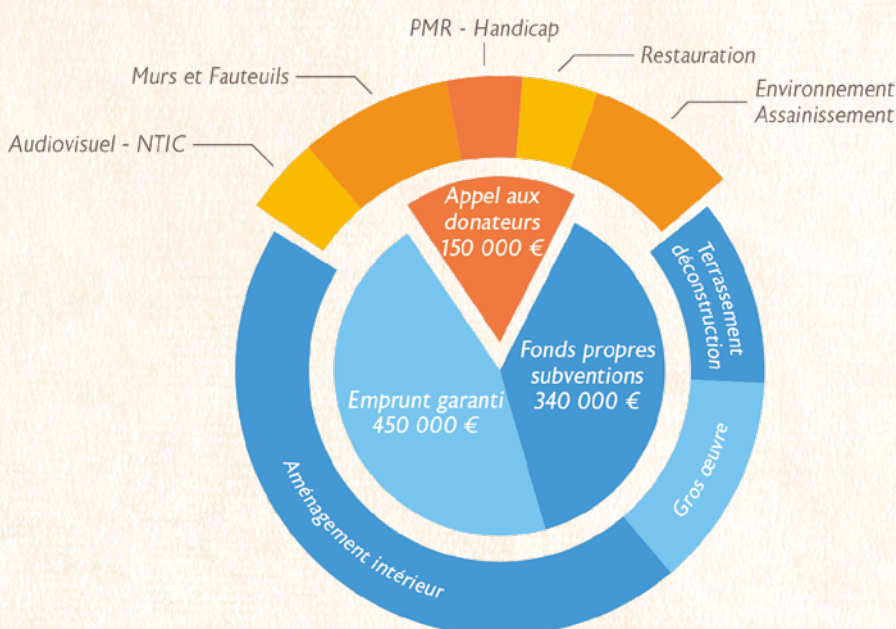


Une nouvelle maison, de nouveaux moyens

La maison Élisabeth est une opportunité pour offrir un accueil conférence-séminaire avec la technologie numérique et la visioconférence et adapter le centre sur le plan sanitaire, sécurité, handicap. Notre association se donne les moyens pour la partie construction de ce bâtiment. Elle a besoin de la solidarité de tous pour l'équipement qui est mis au service des usagers.



Budget et Financement



Pourquoi nous aider

Centre de ressource, l'association Notre Dame de Grâces est un relais pour de nombreuses structures qui s'inscrivent, à leur manière, pour le développement harmonieux de la personne. Notre projet répond à une attente forte, tant spirituelle que sociétale. Parce que la diversité des soutiens donnera les moyens nécessaires au rayonnement des initiatives de tous, la finalité d'accueil et d'adaptation à recevoir chacun dans sa spécificité prendra tout son sens.

La maison Élisabeth



Sur l'emprise du bâtiment agricole actuel s'élèvera la maison Élisabeth.

- Au rez-de-chaussée, une salle de conférence équipée, des espaces accueil, petite restauration, sanitaires.
- À l'étage, sept chambres avec douche et toilettes.

L'accessibilité, la sécurité, le confort et l'écologie sont aujourd'hui des critères nécessaires qui engendrent des charges supplémentaires pour lesquelles nous avons besoin de votre aide.

Votre aide, c'est un accueil adapté aux activités et aux personnes

Don par chèque à l'ordre de ADSE - site Notre Dame de Grâces

Amis, partenaires, contributeurs, les dons faits à l'association diocésaine, reconnue d'intérêt public, ouvrent droit aux crédits d'impôts pour les particuliers (dons aux œuvres 66% et ISF) et les entreprises.